

医療・福祉 ソリューション

中小規模施設内で、スタッフ間の業務連絡を円滑にしたい

お客様の課題

- ☑ 素早く通話したい、複数のスタッフに発信したい
- ☑ 手軽に扱え、水周りでも使用でき、操作が簡単なものが良い
- ☑ ハンズフリーで通話したい、用途に合わせてマイクを選択したい

JVCのご提案

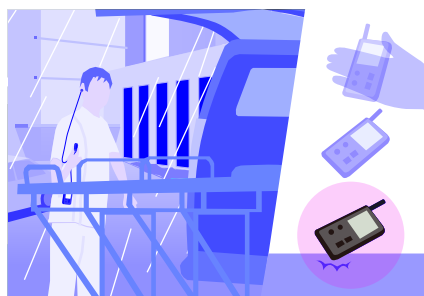
デジタルワイヤレスインターカムシステム「WD-D10」シリーズをご提案いたします



同時通話と複数通話対応で業務効率を大幅に向上させるコミュニケーションツールです。

1.9GHz帯 DECT準拠方式採用

デジタルならではの高音質通話で、より快適な情報伝達を実現。情報共有、報告、指示などのスタッフ間の連絡がストレスなく行え、スムーズな業務推進をサポートします。ボタン一つですぐに同時通話でき、複数と同時通話が可能なため施設内やエントランス・駐車場付近などのコミュニケーションツールとして最適です。最大1子機10台まで同時通話できます。



防水＆タフ設計ならびに簡単操作で、様々なシーンで活用できます。

IP67相当とMIL規格クリアの耐衝撃ボディ優れた防塵・防水性能と堅牢設計の子機です。小型・軽量でシンプル操作を実現し、屋外での雨や埃の環境下でも柔軟に運用できます。また、無線局免許・資格は不要で、どなたでも使用できます。

*アメリカ国防省軍用規格 MIL-STD-810C～Gの11項目をクリア

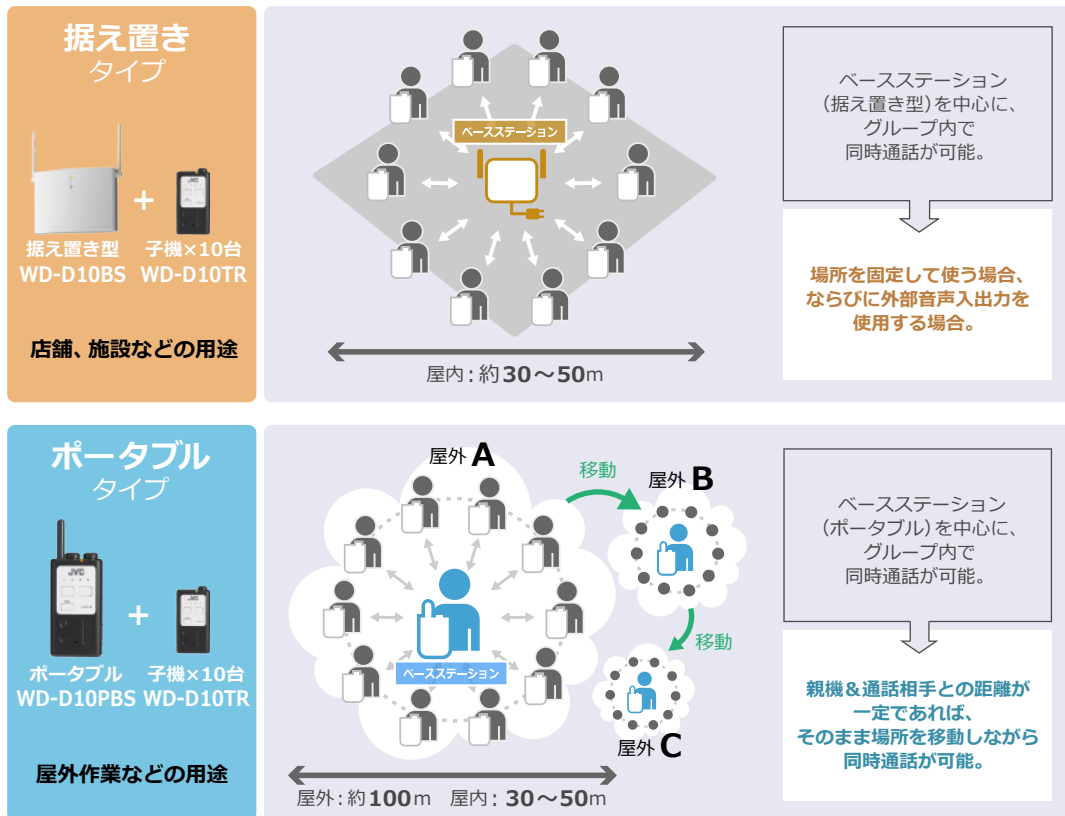


豊富なマイク

使用スタイルに合わせたマイクを選択できます。

充実のコントロールマイクロホン
スタンダードな胸元装着タイプ、帽子などを被った状態で使用できる耳掛けタイプのヘッドセット、ハンズフリー通話が可能でヘッドセットを用意。使用スタイルに合わせて選択できます。

■ 提案システム



※WD-D10PBSとWD-D10TRでは通話距離が異なります。見通し距離を目安にご使用ください。
子機の通話距離の目安(見通し):WD-D10TR 約100m(屋外)/約30~50m(屋内)、WD-D10PBS 約250m(屋外)/約50m(屋内)。
ベースステーションの設置場所、建物の材質、仕器などにより通話距離は異なります。

■ その他の特長

- ・コンパクトサイズで約24時間の長時間運用(WD-D10TR)
名刺サイズで約120gの軽量設計。バッテリーは約24時間の長時間運用が可能です。
- ・グループ運用機能
担当別/作業グループ別など最大4つまでのグループ運用が可能で、必要な情報を必要なスタッフだけに伝達できます。
- ・リスニングモード
同時通話できる通常モードに加え、受信専用の子機を最大64台まで登録でき、多人数での情報共有に対応します。
- ・設定状況を案内する「音声ガイド」
- ・バッテリー残量表示
- ・誤操作防止のキーロック設定
- ・設定ソフトウェアWD-ZS10のダウンロードサービス

<ベースステーション WD-D10BS/ポータブルベースステーション WD-D10PBS(親機)>

- ・建物内など固定した場所で運用する際は「据え置きタイプ(WD-D10BS)」、屋外など電源が取れない場所で運用する場合は「ポータブルタイプ(WD-D10PBS)」から選択できます。
- ・最大4台まで接続でき、通話エリアの拡張が可能(WD-D10BSのみ)。
- ・音声入出力端子の装備により、放送設備との連携が可能です(WD-D10BSのみ)。
- ・据え置き運用に加え、軒下設置や壁/天井にも設置可能(WD-D10BSのみ)。
- ・KENWOOD無線機と接続し、離れたインターカムシステム間を無線機でつなぐことが可能。

●仕様および外観は、改善のため予告なく変更することがあります。●記載されている会社名、製品名はそれぞれ各社の商標または登録商標です。

本システムについてのお問い合わせは

株式会社 JVCケンウッド・公共産業システム

<http://jkpi.jvckenwood.com/>

〒221-0022 神奈川県横浜市神奈川区守屋町3-12

営業本部 営業企画部 プロオーディオグループ
☎045(443)3064

営業本部 営業企画部
☎045(443)3107