

5.1 VR-A410 ファームウェアアップデート手順

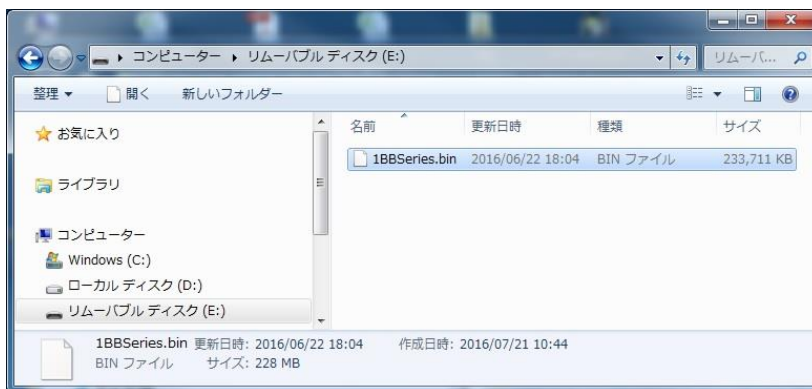
- VR-A410 のファームウェアアップデート手順を記載します。
- この作業では設定データは保持されますが、障害発生時の予防措置として作業前に設定データのバックアップをとることをお勧めします。

設定データのバックアップ（エクスポート）方法については、取扱説明書「本機システム構成のエクスポート」項を参照してください。

- VR-A410 の USB 端子は、フロント（2 か所）が USB2.0 用、リア（1 か所）が USB3.0 用端子となっています。接続するデバイスの仕様に従って、接続する場所を使い分けてください。

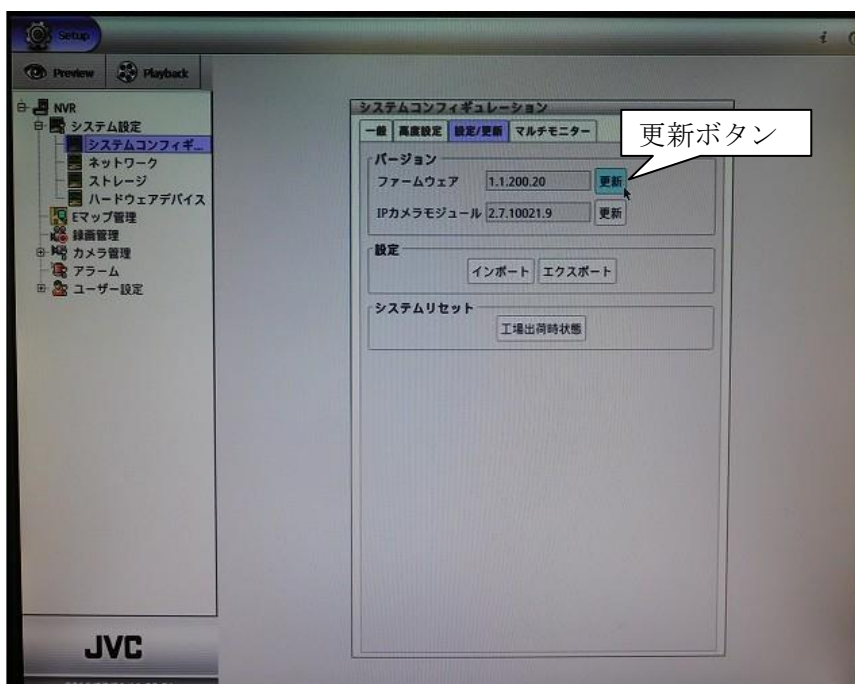
5.1.1 用意するもの及び準備すること

- USB フラッシュメモリ → 100 MByte 以上
- アップデート用ファームウェア
- 準備として入手したアップデート用ファームウェア（zip ファイル）を解凍し、USB メモリの一番上の階層（ルート）に、ISP フォルダ内の「1BBSeries.bin」ファイルをコピーする。

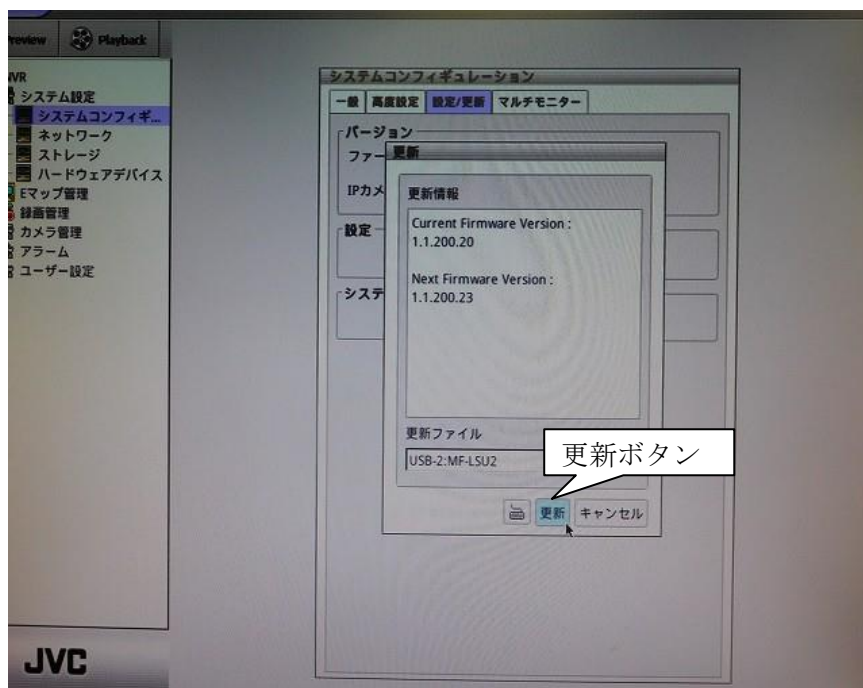


5.1.2 ファームウェアアップデート作業手順

- (1) VR-A410 本体に、ディスプレイ、USB マウス、準備した USB メモリを接続する。
- (2) [Setup] タブ → [システム設定] → [システムコンフィギュレーション] から [設定/更新] タブを開き、ファームウェアの [更新] ボタンを押す。



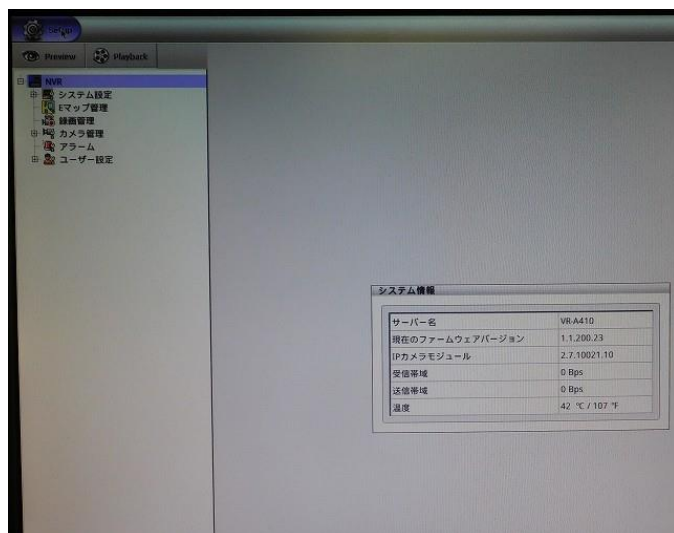
(3) バージョン確認のダイアログが表示されるので、更新ボタンを押してアップデートを開始する。



(4) 更新中の画面が表示され、アップデートが正常に完了するとアップデート成功の画面に切り替わるので、[OK]ボタンを押してVR-A410を再起動する。



(5) VR-A410 起動後、[Setup]タブ → [NVR]にて正常にアップデートされているか確認する。



- (6) [Setup]タブ → [システム設定] → [ストレージ]にて、USB/DVD の[取り出し]を実行し、VR-A410 から USB メモリを抜く。

