

モノクロ撮影画像の忠実な再現とマルチモダリティ診断環境の構築を両立する新「i3 シリーズ」

21.3 型医用画像表示モニター「CL-S300」「CL-S200」を発売

～ 読影作業効率の向上とモダリティ機器との調和を目指した新デザインを採用 ～

株式会社 JVC ケンウッドは、JVC ブランドより、医用画像表示モニターの新たな「i3 シリーズ」として、21.3 型カラー液晶モニター「CL-S300」(300 万画素)、「CL-S200」(200 万画素)の 2 モデルを 10 月下旬より発売します。

品名	型名	希望小売価格(税抜き)	発売時期
21.3 型 300 万画素カラー液晶モニター	CL-S300BA(AR コート※ ¹ 付き)	オープン価格	10 月下旬
	CL-S300BN(AR コート※ ¹ 無し)		
21.3 型 200 万画素カラー液晶モニター	CL-S200BA(AR コート※ ¹ 付き)		
	CL-S200BN(AR コート※ ¹ 無し)		

※1:AR コート:液晶面での不要な光の反射と拡散を抑えた特殊コーティング



<企画意図>

近年、医用画像表示モニターによる読影診断は、レントゲンなどの一般撮影画像(モノクロ画像)だけでなく、超音波、内視鏡、病理、MRI などのカラー画像を併用した、カラーモニターによる複合診断が主流になりつつあります。

そこで当社は、モノクロ撮影画像をより忠実に再現するとともに、カラー画像を含めたマルチモダリティ診断環境の構築を両立する、新たな「i3 シリーズ」として医用画像表示モニター「CL-S300」「CL-S200」の 2 モデルを発売します。

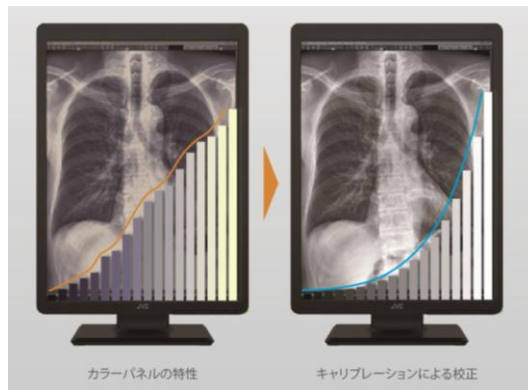
本シリーズは、従来モデルでこれまで好評を得てきた当社独自のダイナミックガンマ機能による、モノクロ画像/カラー画像の高精細かつ最適な階調表示の安定化に磨きを掛けるとともに、読影作業効率の向上とモダリティ機器との調和を目指した新デザインを採用。画面の見やすさや使いやすさにこだわり、省スペースにも配慮することで、さまざまな作業環境での使用に対応します。

＜主な特長＞

1. 輝度、階調、および色度の簡易校正により、モノクロ撮影画像のグレースケール階調を高精度に再現可能

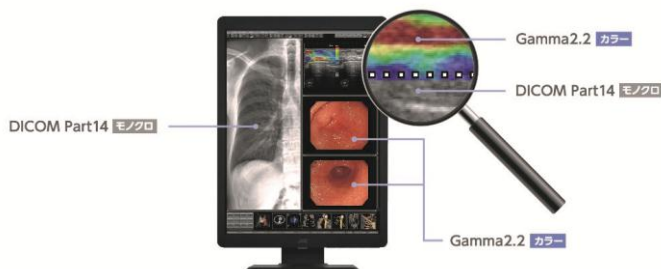
画面上に搭載されたカラーフロントセンサーと同梱のキャリブレーションソフトウェア「QA Medivisor Agent LE」により、輝度、階調、および色度の簡易校正が可能です。これにより、モノクロ画像診断時において、パネル特性や経年劣化により生じるカラーモニターの色付きの影響を受けずに、DICOM Part14※2で定義されるグレースケール階調を高精度に再現します。

※2: Digital Imaging and Communications in Medicine の略。医用機器間でのデジタル画像データ等の通信・保存方法を定めた国際標準規格。



2. モノクロ画像／カラー画像を最適な階調で表示する、ダイナミックガンマ機能を搭載

当社独自のダイナミックガンマ機能により、画面内に混在するモノクロ画像とカラー画像をピクセル単位で自動的に識別し、それぞれの画像に最適な階調で表示します。従来モデルと比較し、モノクロ画像／カラー画像の判別の精度をさらに向上させました。超音波／内視鏡／病理／核医学といったさまざまなカラー画像を、簡単な操作でリアルタイムにかつ最適に表示します。



＜ダイナミックガンマ機能イメージ＞

3. 画面の見やすさや使いやすさにこだわり、省スペースにも配慮した新デザインを採用

画面の見やすさにこだわり、画面前面を黒に統一し、ベゼルと画面の段差を減らしています。また、キーボードの収納も考慮した上で、安定感を維持しつつ、スタンドベースを25%（従来モデルとの面積比）小型化し、机上空間での省スペースを実現します。さらに、背面色にはモダリティ機器に合わせたグレイッシュホワイトを採用し、設置環境との調和を図っています。



4. 目のストレス(疲労)を軽減する、オートテキストモードを搭載

レポートや患者リスト等のアプリケーションに含まれる白色表示面積に応じて、自動的に画面輝度を調整するオートテキストモードを搭載。診断時の目のストレス(疲労)を軽減します。また、オートテキストモードの状態は、インジケーターにより常時確認が可能です。

5. 本機単体で簡易的なセルフキャリブレーションが可能

モニターに接続されるPC 端末の電源の ON/OFF にかかわらず、本機単体でカラーフロントセンサーによる簡易キャリブレーション（輝度、階調および色情報の簡易校正）の実行が可能。また、同梱のキャリブレーションソフトウェア「QA Medivisor Agent LE」により、設定した日時にキャリブレーションを自動的に実行したり、履歴を一元管理することができます。

6. 各種センサー機能を搭載

- ・照度センサー: 設置場所の照度に応じたキャリブレーションを行います。
- ・カラーフロントセンサー: 常時画面を監視し、輝度の安定化と色情報の確認を行います。
- ・人感センサー: 人の動きを検知し、離席時は自動でモニターをスタンバイ状態にすることで消費電力を抑えます。

7. デイジーチェーン(数珠つなぎ)接続が可能な DisplayPort1.2a 対応の入出力端子を搭載

DisplayPort1.2a 対応の入出力端子を搭載し、本機を複数台並べて使用するデイジーチェーン(数珠つなぎ)接続が可能です。また、本機背面に大型のワイヤーホールを装備しており、ケーブルへの負担を低減し、モニターの昇降や左右への回転もスムーズに行えます。

<主な定格>

型名		CL-S200BA(ARコート付き)	CL-S300BA(ARコート付き)
		CL-S200BN(ARコート無し)	CL-S300BN(ARコート無し)
液晶パネル	方式	21.3型 TFT カラー IPS 方式	
	表示画面サイズ	水平 324mm × 垂直 432mm	水平 324.86mm × 垂直 433.15mm
	画素ピッチ	水平 0.270mm × 垂直 0.270mm	水平 0.2115mm × 垂直 0.2115mm
	コントラスト比	1800:1 (typ.)	1500:1 (typ.)
	最大輝度	1000 cd/m ² (typ.) 出荷時設定 410 cd/m ² , 500cd/m ²	
	視野角	178° (上下・左右)	
表示性能	推奨解像度	1200x1600	1536x2048
	色表示	1677 万色(約 680 億色中) *DisplayPort 10bit 入力時は 10 億 7374 万色	
インターフェイス	入力信号	DVI-D(DVI1.0 準拠)、 DisplayPort(DisplayPort1.2a 準拠)	
	出力信号	DisplayPort(DisplayPort1.2a 準拠)	
	プラグアンドプレイ	DDC2B 対応	
電源	入力電源	AC100~240V、50/60Hz	
	消費電力通常時	65W(typ.) (パワーマネジメント機能付き)	95W(typ.) (パワーマネジメント機能付き)
機能	キャリブレーション	輝度、ガンマ、色度の調整 *3 種類の設定を保持可能(オプションのキャリブレーションキットが必要)	
	OSD 表示	製品情報、稼働時間、キャリブレーション状態(経過時間、設定輝度、ガンマなど)、 現在の輝度と色度、周囲の明るさ	
	USB ハブ	USB 規格 Rev.2.0 準拠 セルフパワー Up ストリーム 1 ポート、Down ストリーム 2 ポート	
	その他の機能	ユニフォームカラー補正(色と輝度)、ハードウェアピボット、LED インジケーター、 拡張パワーセーブ、人感センサー、ダイナミックガンマ、オートテキストモード、 コンフィグレーション切替、セルフキャリブレーション、セルフ DICOM チェック	
適合規格		JESRA X-0093(管理グレード 1A)、ANSI/AAMI ES60601-1(2005)+A1(2012)、 CAN/CSA-C22.2 No. 60601-1(2014)、CE(EN60601-1、EN60601-1-2)、FFC Part15 subpart B Class B,ICES-003-B、VCCI-B 適合、FDA510(k)、RCM、J-Moss、RoHS	
物理的仕様	外形寸法 (スタンドを含む)	ランドスケープ使用時: 493mm × 451.3/546.3mm × 196.5mm	
		ポートレート使用時: 361.5mm × 517/612mm × 196.5mm	
	質量	約 8.9kg、スタンドを除く本体のみの質量 は約 5.9kg	約 10.0kg、スタンドを除く本体のみの質量は 約 7.0kg
	スタンド	チルト、スイーベル機能付き	
	本体取り付け部	VESA 準拠(取り付けピッチ:100 × 100mm)	
セキュリティ機構	盗難防止セキュリティースロット付き(本体部)		
付属品		電源コード、DVI ケーブル、DisplayPort ケーブル、 USB ケーブル、保証書付き取扱説明書、設置マニュアル、QA Medivisor Agent LE、 クリーニングキット(AR タイプのみ)	

<商標について>

- ・「QA Medivisor AGENT」は、株式会社 JVC ケンウッドの商標または登録商標です。
- ・記載されている会社名、製品名は各社の商標または登録商標です。



<「CL-S300」「CL-S200」>

本件に関するお問い合わせ先

【報道関係窓口】 株式会社 JVC ケンウッド 企業コミュニケーション部 広報・IR グループ
TEL : 045-444-5310 〒221-0022 神奈川県横浜市神奈川区守屋町三丁目 12 番地
【お客様窓口】 株式会社 JVC ケンウッド ヘルスケア事業部 営業部
TEL : 045-450-1890 〒221-0022 神奈川県横浜市神奈川区守屋町三丁目 12 番地

JVCKENWOOD
creates excitement & peace of mind

本資料の内容は報道発表時のものです。最新の情報と異なる場合がありますのでご了承ください。
※ 株式会社JVCケンウッド、日本ビクター株式会社、株式会社ケンウッド、J&Kカーエレクトロニクス株式会社の4社は2011年10月1日をもって合併し、株式会社JVCケンウッドとなりました。

www.jvckenwood.com